



The 41<sup>th</sup> International Exchange Program “Tsudoi” Applicant Handbook

だい かい こくさいこうりゅう  
**2019 第41回 国際交流のつどい**

りゅうがくせいぼしゅうようこう  
**留学生募集要項**

こくさいこうりゅう  
**国際交流のつどい**

にっぺい ねん がつ にち きん ~ がつ にち にち  
日程：2019年8月23日（金）～9月1日（日）

ていじん めい せんちやくじゆん  
定員：45名 先着順

さんかひ フリープラン ￥30,000 (航空券は含まれていないので、各自で手配)

※オプション※ 羽田プラン + ￥40,000 (羽田空港～函館空港の往復航空券代金)

ホームステイ：8泊9日 (北海道「道南」エリア)

けんぶちちょう  
**剣淵町のつどい**

にっぺい ねん がつ にち きん ~ がつ にち きん  
日程：2019年8月23日（金）～8月30日（金）

ていじん めい せんちやくじゆん  
定員：6名 先着順

さんかひ ￥70,000 (羽田空港～旭川空港往復航空券付)

ホームステイ：7泊8日 (北海道上川郡剣淵町)

しめきり：2019年7月12日(金) 先着順

しゅざい いっばんざいだんほうじん ほっかいどうこくさいこうりゅう  
主催：一般財団法人 北海道国際交流センター Hokkaido International Foundation (HIF)

こうえん ほっかいどう ほっかいどうきょういくいんかい はこだてし はこだてしきょういくいんかい いっばんざいだんほうじん きょうりつこくさいこうりゅうしょうがくざいだん  
後援：北海道 / 北海道教育委員会 / 函館市 / 函館市教育委員会 / 一般財団法人 共立国際交流奨学財団

# はじめ

北海道の日本人家庭にホームステイし、生活をともにするこの交流は1979年の夏に早稲田大学留学生16名が七飯町の農家にホームステイしたことがきっかけではじまりました。

その時、地元の小・中学校の先生から、「ぜひ留学生に学校にきてもらい、日本のこどもたちと交流してほしい」、町のいろいろな団体やグループから「留学生と交流したい」という希望がだされ、学校交流や地域交流が行われました。

留学生やホストファミリーからも毎年続けてほしいという声があがり、交流の輪が広がっていきました。多くのボランティアによって支えられているこのプログラムを通して「真の日本」を感じ「真の国際交流」を体験してみませんか。

## 目次

### 参加資格 ③

### 国際交流のつどい ④

スケジュール

旅の地図

交流内容

費用

キャンセル料

交通手段

### 剣淵町のつどい ⑪

スケジュール

旅の地図

費用

キャンセル料

交通手段

### お申し込み方法とその他 ⑮

お申し込み方法

ホームステイについて

注意事項

保険について



## このプログラムは、観光目的ではありません。

- ✓ 「国際交流のつどい」の目的を理解し賛同する人
- ✓ (一財) 北海道国際交流センター (H I F) の指示に従うことができる人
- ✓ 日本の大学・専門学校等に在籍している留学生で18才以上の人
- ✓ 心身共に健康である人
- ✓ 全日程に参加できる人 (国際交流のつどい：8月23日～9月1日 / 剣淵町のつどい：8月23日～30日)
- ✓ 積極的に受入家庭と交流する意欲をもち、行事に積極的に参加できる人
- ✓ 日常会話程度の日本語ができる人

### お申し込み前に確認してください



このプログラムには、ホームステイがふくまれています。

ホストファミリーは全員ボランティアで、みなさんとの交流をととても楽しみにしています。

ホストファミリーや地域の方と積極的に交流する意思のない方は、お申し込みできません。

「参加資格」「ホームステイについて(p17)」をよく読んでから、ご応募ください。

#### Homestay is included in this program.

All host families are volunteers, and are looking forward to the exchange with you very much. Please refrain from applying for this program if you don't intend to positively participate in daily life with your host family. Please refer to "Requirement for application" and "About home stay" (p17) before you apply.

#### 이 프로그램은 홈스테이도 포함되어 있습니다.

호스트패밀리는 전원 자원봉사입니다. 여러분과의 교류를 즐거운 마음으로 기대하고 있습니다.

호스트패밀리와 적극적으로 교류할 생각이 없는 분은 죄송하지만, 신청을 고려해 주시기 바랍니다.

참가자격, 홈스테이에 관해서 (p17)를 잘 읽으신 후에 신청하시기 바랍니다.

#### 夏天的集會包括「家庭寄宿計劃」

「家庭寄宿計劃」的成員全是義工性質，他們衷心期待著和留學生們交流的機會。如果您有興趣和他們積極交流的話，歡迎您報名參加。\*報名前，請參照第「參加資格」和第17頁「家庭寄宿計畫」的詳細說明。

#### 夏天的集会包括「家庭寄宿计划」

「家庭寄宿计划」的成员全是义工性质，他们衷心期待着和留学生们交流的机会。如果您有兴趣和他们积极交流的话，欢迎您报名参加。\*报名前，请参照第「参加资格」和第17页「家庭寄宿计划」的详细说明。

こくさいこうりゅう  
**国際交流のつどい**

P4-P10

2019年8月23日（金）～9月1日（日）

定員：45名／先着順

参加費：フリープラン ¥30,000（航空券は含まれていません）

※オプション 羽田プラン + ¥40,000（羽田往復航空券代金）

ホームステイ：8泊9日（北海道「道南」エリア）

# ■スケジュール

がっ 月 日	じ かん 時 間	よ てい 予 定	しょく じ 食 事	しゆく はく 宿 泊
8/23 (金)	8:30 10:05  12:00  17:00	<p>羽田プラン：羽田空港集合 はねだくうこうしゅうごう</p> <p>羽田プラン：羽田空港発ANA553便 (予定) はねだくうこうはつびん よてい</p> <p>※フリープラン：各自で函館空港へ向かう かくじ はこだてくうこう むかう</p> <p>参加者全員：函館空港集合 さんかしゃぜんいん はこだてくうこうしゅうごう</p> <p>貸切バスで移動します かしきり いどう</p> <p>函館空港⇒市内観光⇒ふるる函館 はこだてくうこう しなはいかんこう はこだて</p> <p>オリエンテーション</p> <p>ふるる函館到着 はこだてとうちやく</p> <p>夕食後、交流会 ゆうしょくご こうりゅうかい</p>	<p>昼：各自 ひる かくじ</p> <p>夜：ふるる函館 よる はこだて</p>	ふるる函館 はこだて
8/24 (土)	午前  午後	<p>貸切バスでホストタウンへ向かいます かしきり いどう む</p> <p>ホストファミリーと対面後、 たいめんご</p> <p>ホームステイスタート</p>	<p>朝：ふるる函館 あさ はこだて</p> <p>昼・夜： ひる よる</p> <p>ホスト ファミリー宅 ファミリーたく</p>	ホスト ファミリー 宅 たく
8/25 (日)   8/31 (土)		<p>各ホストタウンにおいて家庭交流・地域交流・学校交流 かく かくていこうりゅう ちいきこうりゅう がっこうこうりゅう</p>	<p>ホスト ファミリー宅 ファミリーたく</p>	ホスト ファミリー 宅 たく
9/1 (日)	11:00   13:30  14:30  14:30  16:40	<p>日本語スピーチコンテスト・親善パーティー にほんご しんぜん</p> <p>場所：北海道国際交流センター(函館市) ばしょ ほっかいどうこくさいこうりゅう はこだてし</p> <p>フリープラン：各自解散 かくじかいさん</p> <p>羽田プラン：バスで函館空港へ はねだ はこだてくうこう</p> <p>函館空港発ADO60便(予定) はこだてくうこうはつびん よてい</p>	<p>朝：ホスト ファミリー宅 ファミリーたく</p> <p>昼：北海道国際交流 センター ひる ほっかいどうこくさいこうりゅう</p>	

# MAP

## <注意！>

フリープランは、行きと帰りの場所を  
 確認しましょう！！

8/23集合: 函館市 函館空港

9/1 解散: 函館市 北海道国際交流センター  
 (住所: 函館市元町14-1)

9/1(日) 函館発  
 ★羽田プランは、  
 飛行機で帰る  
 ★フリープランは  
 各自帰る

8/23(金) 羽田発  
 ・羽田プランの留学生は、  
 飛行機で函館空港へ行く。  
 ※フリープランの留学生は、  
 各自で函館に行く。



## 【拡大図】

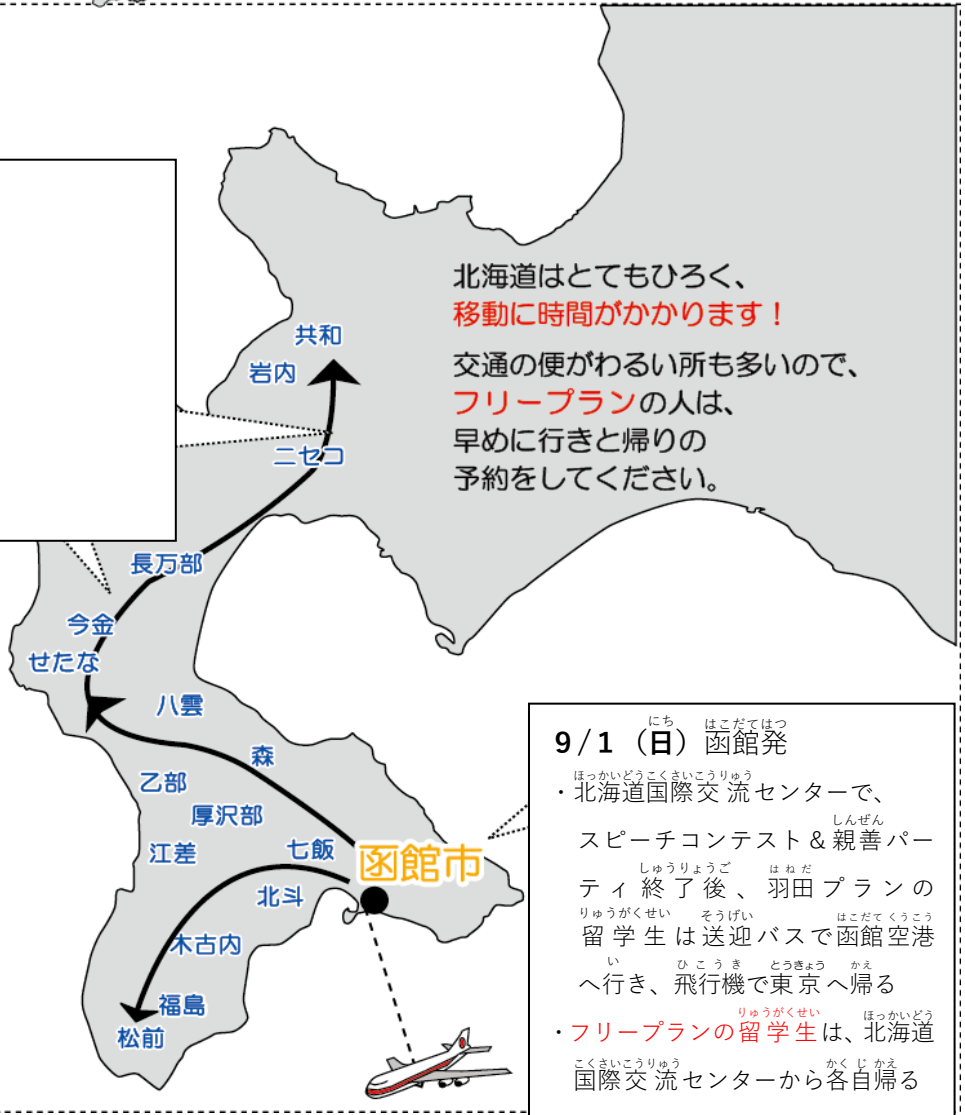
8/24 (土)

函館市～ホストファミリーの町へ

バスまたはタクシーに乗って、  
 ホストファミリーのいる町にいきます。

- (例) 函館市～ニセコ 約3時間10分  
 函館市～松前町 約2時間  
 函館市～長万部町 約2時間30分

青い字は、ホームステイをする  
 市や町です。



北海道はとてもひろく、  
 移動に時間がかかります！  
 交通の便がわるい所も多いので、  
 フリープランの人は、  
 早めに行きと帰りの  
 予約をしてください。

9/1 (日) 函館発

- 北海道国際交流センターで、  
 スピーチコンテスト&親善パー  
 ティ終了後、羽田プランの  
 留学生は送迎バスで函館空港  
 へ行き、飛行機で東京へ帰る
- フリープランの留学生は、北海道  
 国際交流センターから各自帰る

# ■ 交流内容

## 「国際交流のつどい」は観光目的ではありません。

みなさんは、北海道の家庭にホームステイし、日本の生活を体験します。

具体的に何をするかは、ホームステイをする地域・家庭によって違います。他の人と比べたりしないでください。

### ① 家庭交流

家族の一員になるよう心がけましょう。お手伝いや会話をし、よりよいコミュニケーションをしてください。  
ホストファミリーのご家庭では、お手つだい（皿あらい・窓ふき・草取りなど）を積極的にしましょう。  
あなたの国の料理を作ると、とても喜ばれます。



### ② 地域交流

各市町（ホストタウン）ごとにおこなう、地域別の交流です。ホストファミリーだけでなく、地域の人々とも交流を広げるためのものです。地域の団体、グループの人々とお祭りや運動会などの行事に参加します。互いの国の文化や歴史、経済などについて話しあってみましょう。ホームステイをする地域によって、交流の内容はちがいます。



### ③ 学校交流

地域の小学校、中学校、高校に行きます。子どもたちが世界を知るきっかけとなります。積極的に交流しましょう。交流方法は学校によってさまざまです。全校集会の後に、クラスで交流するのが一般的です。自己紹介をしたり、歌やゲームをいっしょに楽しみましょう。給食を一緒に食べる場合もあります。コイン・地図・本・民族衣装・写真・切手など、あなたの国のものをもっていき、紹介すると、子どもたちに喜ばれるでしょう。PPTでの発表をする場合もあります。



### ④ スピーチコンテスト・親善パーティー

「国際交流のつどい」最終日に開催する、留学生とホストファミリー全員が集まる交流会です。留学生による日本語スピーチコンテストも開催！

日時：9月1日(日) 11:00～13:30 (予定)

場所：(一財)北海道国際交流センター (函館市元町14-1)



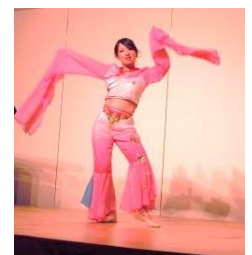
### 出場者募集！

#### ◆ 日本語スピーチコンテスト

6名の出場者を募集します。スピーチは、4分以上5分以内です。

#### ◆ 親善パーティーパフォーマンス

食べて歌っておどってみんなで楽しみましょう。民族衣装を持っている人は、ぜひ着て参加してください。楽器の演奏や、歌やおどりを披露してくれる留学生を大募集します。





# 費用

費目	日程	内容	フリープラン	羽田プラン
航空チケット	8/23 9/1	羽田空港～函館空港 } 団体航空券 函館空港～羽田空港 }	×	○
貸切バス	8/23	函館空港→函館市内	○	○
	8/24	ふるる函館～各ホストタウン	○	○
宿泊	9/1	北海道国際交流センター～函館空港	×	○
	8/23 8/24-8/31	ふるる函館 ホームステイ	○	○
食事	8/23	夕食 (ふるる函館)	○	○
	8/24	朝食 (ふるる函館)		
	8/25-8/31	昼食、夕食 (ホストファミリー)		
	9/1	朝食、夕食 (ホストファミリー)		
その他		傷害保険・旅行保険・各種事務経費・スタッフ引率経費	○	○
		23日 昼食・個人的な飲食・個人的な出費	×	×

・申込後にプランを変更する場合は手数料がかかります。詳しくはお問い合わせください。

## キャンセル料金について

・参加費を支払ったあとに申し込みを取り消す場合、キャンセル料がかかります。キャンセル料と払い戻し額は下記のとおりです。

キャンセル日	フリープラン		羽田プラン	
	キャンセル料	払い戻し額	キャンセル料	払い戻し額
受付日～6/30	¥6,000	¥24,000	¥14,000	¥56,000
7/1～7/31	¥15,000	¥15,000	¥35,000	¥35,000
8/1～	¥30,000	¥0	¥70,000	¥0

8月1日(木)以降の取り消しは、いかなる理由(病気・入院・帰国など)においても払い戻しいたしません。



# 行きと帰り

## \*フリープランを選んだ留学生\*

	行き	帰り
日程	8月23日 (金)	9月1日 (日)
場所	函館空港 1F 到着ロビー 集合	北海道国際交流センター 解散 (〒040-0054函館市元町14-1)
時間	12:00	14:30

※8/23(金)スタッフは函館空港で待っています

※集合時間に遅れると、市内観光に参加することができません

## \*羽田プランを選んだ留学生\*

	行き	帰り
日程	8月23日 (金)	9月1日 (日)
場所	羽田空港第2ターミナル2F 団体受付カウンター	函館空港 1F Airdo カウンター
時間	8:30 集合 10:05 出発	15:00 集合 16:40 出発

※8/23(金)スタッフは函館空港で待っています

※団体航空券を予約しているので、チケット変更はできません

# 過去の写真



けんぶちちょう  
剣淵町のつどい

P11-P14

ねん がつ にち きん がつ にち きん  
2019年8月23日(金) ~ 8月30日(金)

てい いん めい せんちやくじゆん  
定員 : 6名 / 先着順

さん か ひ はねだおうふくこうくうけんつき  
参加費 : ¥70,000 (羽田往復航空券付)

はく か ほっかいどうかみかわぐんけんぶちちょう  
ホームステイ : 7泊8日 (北海道上川郡剣淵町)



# ■ 剣淵町のつどいについて

にっぺい 日程	がつ にち きん 8月23日(金)～8月30日(金)	たいざいしちょうそん 滞在市町村	けんぶちちょう 剣淵町
ホームステイ	ほく か 7泊8日	ていじん 定員	めい 6名
さんかひ 参加費	¥70,000	もうしこみしめきり 申込締切	がつ にち きん 7月12日(金)

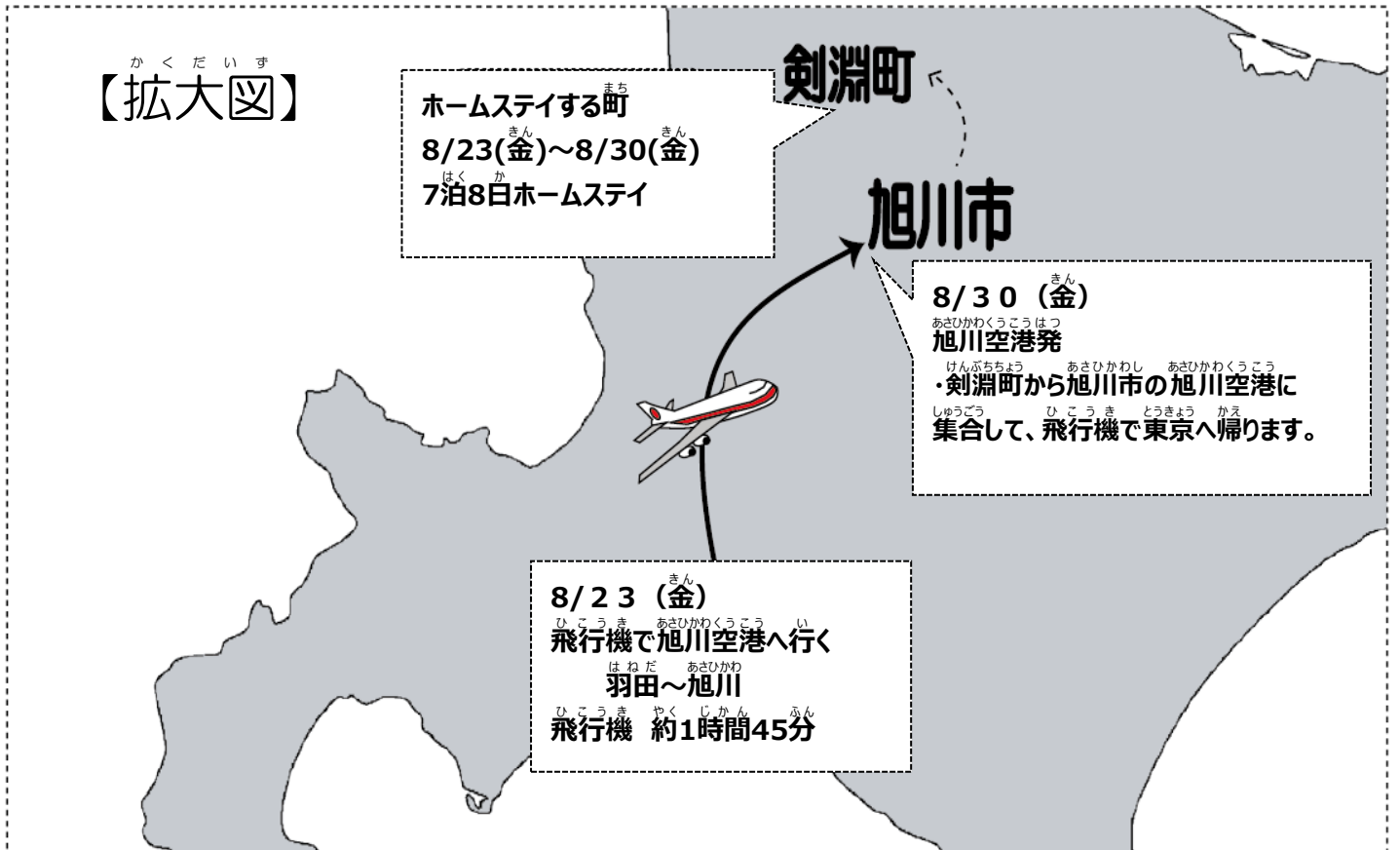
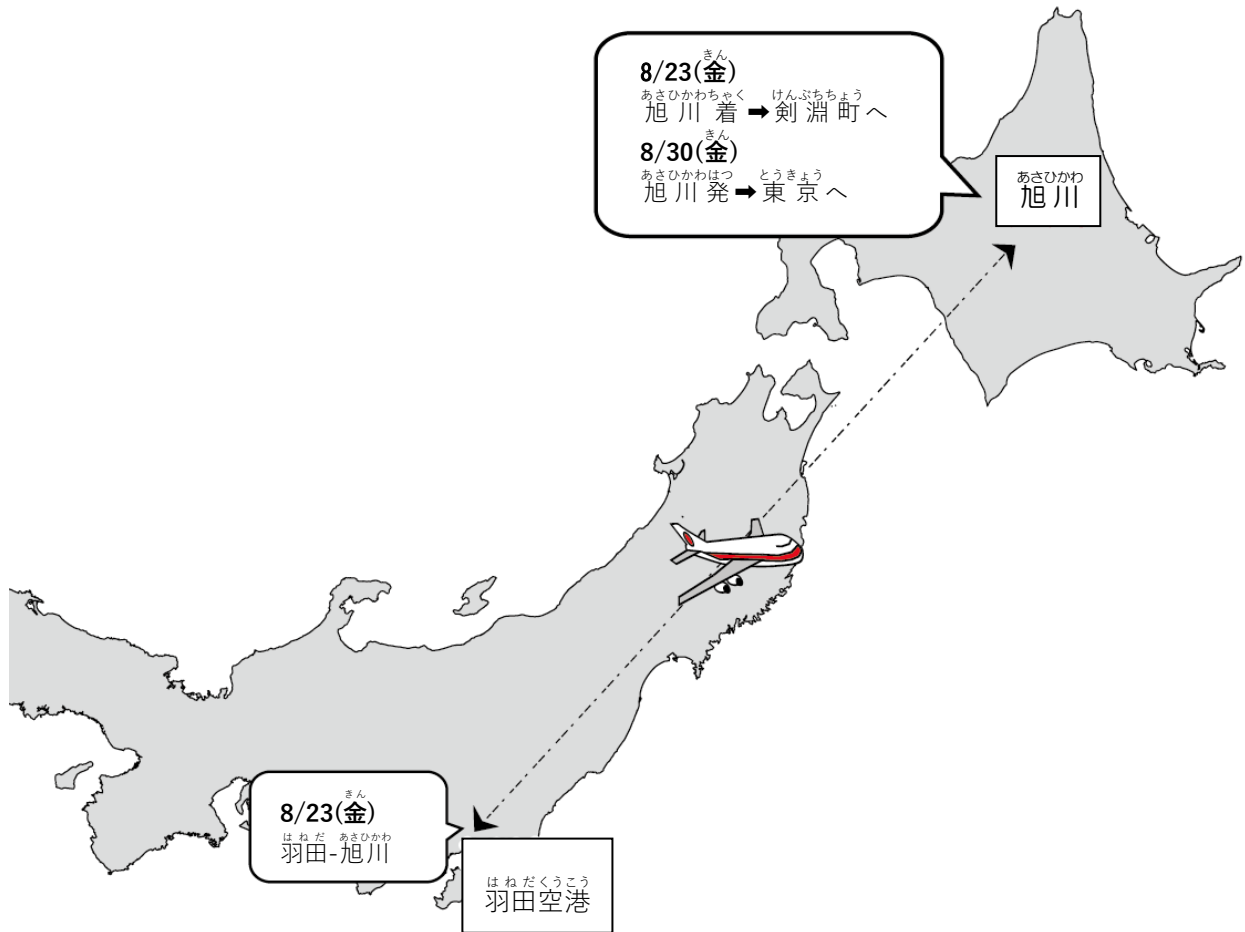
## ■ スケジュール

がつ び 月 日	じ かん 時 間	よ てい 予 定	しょく じ 食 事	しゆく ほく 宿 泊
8/23 (金)	10:30 12:05	はねだくこうはつ よてい 羽田空港発(予定) あさひかわくこうちやく よてい 旭川空港着(予定)	よる 夜：ホストファミリー宅	ホスト ファミリー宅
8/24 (土) ～29 (木)		かていこうりゅう ちいまくこうりゅう がつこうこうりゅう 家庭交流・地域交流・学校交流	ホストファミリー宅	
8/30 (金)	12:00 13:10 14:55	あさひかわくこうしゅうごう 旭川空港集合 あさひかわくこうはつ よてい 旭川空港発(予定) はねだくこうちやく よてい 羽田空港着(予定)	あさ 朝：ホストファミリー宅	

## ■ 行きと帰り

	いき 行き	かえり 帰り
にっぺい 日程	がつ にち きん 8月23日(金)	がつ にち きん 8月30日(金)
しゅうごう かいさん 集合・解散	はねだくこうだいい 羽田空港第1ターミナル2F	あさひかわくこう 旭川空港
ばしょ 場所	JAL カウンター	JAL カウンター前
じかん 時間	9:00 集合 10:30 出発	12:00 集合 13:10 出発 (ホストファミリーが空港まで送ってくれます)

※集合場所のくわしい情報は、参加者に後日おしらせします。



参加費内訳		
航空チケット	8/23・8/30	羽田空港～旭川空港
宿泊	8/23～8/29	ホームステイ
食事	8/23 (夕食) ～ 8/30 (朝食)	ホストファミリー
その他	傷害保険・旅行保険・各種事務経費	

※団体航空券を予約しているため、チケットの変更はできません。

## キャンセル料金について

- 参加費を支払ったあとに申しこみを取り消す場合、キャンセル料がかかります。キャンセル料と払い戻し額は下記のとおりです。

キャンセル日	キャンセル料	払い戻し額
受付日～6/30	¥14,000	¥56,000
7/1～7/31	¥35,000	¥35,000
8/1～	¥70,000	¥0

- 8月1日(水)以降の取り消しは、いかなる理由(病気・入院・帰国など)においても払い戻しいたしません。

もう こ ほうほう ほか  
申し込み方法とその他

P 15-19



# 申し込み方法

## 申し込み書と推薦状を郵送してください

HIFのホームページからダウンロードしてください。 <http://www.hif.or.jp>

**しめきり : 2019年7月12日(金) 必着**

- ・ 申し込み受付は先着順です。早めに申しこんでください。
- ・ しめきり前でも 定員になりしだい、受け付けをしめきります。
- ・ 署名欄にあなたのサインと日付けを必ず書いてください。(申込書)
- ・ 学校の先生から推薦状を必ずもらってください。 (推薦状)

## 申し込みのながれ

※HIF(北海道国際交流センター)

① 申込書・推薦状をHIFにおくる

② HIFで、参加者を選考する

③ HIFから、参加決定通知・参加費振込用紙などがとどく

④ 振込み期限までに郵便局で入金する

⑤ <入金後5日位> HIFから入金確認メールがとどく(土日祝を除く)

⑥ <8月初旬頃> ホストファミリーの案内とくわしいスケジュールがとどく

⑦ <8月23日> 国際交流のつどい出発 / 剣淵町のつどい出発



# ■ ホームステイについて



## ① このプログラムは、観光が目的ではありません。

生活や日本語での会話をとおして、交流することが目的です。

⇒ プログラムの目的を理解できない学生は期間中でも、  
プログラムの参加を取り消す場合があります。(帰りの交通費は自己負担となります)

## ② ホストファミリーはすべてボランティアです。

・ホストファミリーに、金銭的補助をしていません。

⇒ ホストファミリーに金銭的負担をかけないよう心がけましょう。

⇒ ホストファミリーとレストランや観光施設などへ外出したときは、自分の分は自分ではらひましょう。

## ③ ホストファミリーにはそれぞれの生活習慣・生活時間帯があります。

⇒ ほかのホストファミリーとくらべたり、勝手な行動はしないでください。

⇒ 家族の一員として自分の時間をあわせる努力をし、積極的に家事などのお手伝いをしましょう。

## ④ プログラム期間中の車・オートバイの運転は禁止です。もし交通事故などをおこした場合、すべてあなたの責任になります。

## ⑤ インターネットや wifi をかりるときは、ホストファミリーに相談してください。

ホストファミリーの家に WiFi がいない場合もあります。必要な人は、事前に用意してください。



ホストファミリーは、留学生とたくさんお話することを楽しみにしています。  
いっしょにいる時は、スマートフォンや携帯電話の使用を控えてください。

# 注意事項

## ★プログラムが始まる前★

**重要!**

このプログラムは全日程に参加できる人が対象です。

途中で帰ることができません！

自分のスケジュールをしっかりと確認した上でご応募ください。

(学校の手続き、テスト等が無いことを確認してください。)

- みなさんのホストファミリーのインフォメーションは、7月下旬から8月上旬にかけて申込書に書かれた「日本の住所」に送ります。その時期に、旅行や帰国などする人は、必ず事前にHIFまでお知らせください。
- ホストファミリーはあなたが来ることをとても楽しみに待っています。ホストファミリーのインフォメーションがとどいたら、すぐに、ごあいさつの手紙（E-Mail、電話でもOK）を出しましょう。
- ホストファミリーへ感謝の気持ちをこめて、心ばかりのおみやげを持ってくることをおすすめします。あなたの国の物であれば、とてもよろこばれると思います。

## ★準備するもの★

- 健康保険証、在留カードまたは特別永住者証明書は、かならず持ってきてください。
- あなたの国を紹介するのに役立つ写真、パンフレット、音楽のCD、民族衣装などを持っていきましょう。
- 北海道には銀行が少ない地域がありますので、必要のある方は出発前に現金の用意をしてください。  
(クレジットカードの利用できるお店が少ない地域もあります)
- 北海道の天候はかわりやすく、夏でも寒くなることがあります。長そでのトレーナーや上着などを持ってきてください。
- いろいろな体験をするので、動きやすい服装とスニーカーを持ってきてください。
- 乗り物に酔いやすい人は、酔いどめの薬を用意してください。



## ★そのほか★

- 天候の変化などによりスケジュールが変更されることもあります。ご了承ください。
- プログラムの期間中、病気やけがなど、何かありましたらホストタウンの責任者とHIFにご連絡ください。

# ほけん 保険

参加留学生は傷害保険と旅行保険に加入します。参加費にふくまれるので、HIFで手続きします。

## \* 傷害保険 (参加者全員)

病 気	け が			
	通 院	入 院	賠償責任	死亡時
実 費	1日 ¥3,000	1日 ¥5,000	¥1,000,000	¥8,000,000

※病気の場合は自分の国民健康保険を使用してください。

## \* 国内旅行欠航保険 (羽田プランの留学生のみ)

もし、飛行機が欠航・着陸地が変更になった場合、宿泊費・交通費・食費が補償されます。  
参加費に含まれているので、HIFで手続きします

と あ もう こ しよ ゆうそうさき  
■ お問い合わせ・お申し込み書の郵送先

いっばんざいだんほうじん ほっかいどうこくさいこうりゅう  
一般財団法人 北海道国際交流センター  
HOKKAIDO INTERNATIONAL FOUNDATION (HIF)

じゅうしょ 住所	〒040-0054 ほっかいどうはこだてしもとまち 北海道函館市元町14-1
TEL/FAX	TEL 0138-22-0770 / FAX 0138-22-0660
E-Mail	tudoit@hif.or.jp お気軽に <sup>きがる</sup> お問い合わせ <sup>とあ</sup> ください。
Website	<a href="http://www.hif.or.jp">http://www.hif.or.jp</a>